

Un fonds **diversifié Monde**, au profil prudent, donnant accès à un univers large constitué des marchés internationaux obligataires, monétaires, actions et devises, au travers d'investissements en titres vifs et en OPC. La gestion du fonds combine recherche de performance financière et approche responsable prenant en compte les critères extra financiers, environnementaux, sociaux et de gouvernance.

Univers d'investissement

Diversifié Monde

Performance annualisée 3 ans

3,17%

Encours

2 367 M €

Approche responsable

Fonds ISR

Travail décent et liberté d'association

2,78% d'amélioration

Lutte contre le réchauffement climatique

39% de réduction relative par rapport à l'univers, des émissions CO2

Evolution de la performance (base 100) * (Source : Fund Admin)



A : Durant cette période, le FCP adopte une gestion flexible non benchmarké

Performances glissantes * (Source : Fund Admin)

Depuis le	Depuis le	1 mois	3 mois	1 an	3 ans	5 ans	Depuis le
	31/12/2025	27/02/2026	31/12/2025	31/03/2025	31/03/2023	31/03/2021	25/04/2001
Portefeuille	-1,56%	-3,38%	-1,56%	2,30%	9,84%	-0,95%	60,00%

Performances calendaires * (Source : Fund Admin)

	2025	2024	2023	2022	2021	2020	2019	2018	2017	2016
Portefeuille	3,66%	4,07%	4,63%	-12,94%	2,90%	3,21%	8,75%	-5,17%	4,09%	2,45%

* Source : Fund Admin Les performances sont calculées dans la devise de référence, sur des données historiques. Les performances affichées sont nettes de frais de gestion. (1) Les performances calendaires couvrent des périodes complètes de 12 mois pour chaque année civile. La valeur des investissements peut varier à la hausse ou à la baisse selon l'évolution des marchés.

Profil d'investissement responsable

Fonds ISR	Exclusions	Vote et dialogue actionnarial
-----------	------------	-------------------------------

Indicateur de risque (SRI) (Source : Fund Admin)



L'indicateur de risque part de l'hypothèse que vous gardez le produit pendant 3 ans. Le SRI représente le profil de risque tel qu'exposé dans le Document d'Information Clé (DIC). La catégorie la plus basse ne signifie pas qu'il n'y a pas de risque. L'indicateur synthétique de risque permet d'apprécier le niveau de risque de ce produit par rapport à d'autres. Il indique la probabilité que ce produit enregistre des pertes en cas de mouvements sur les marchés ou d'une impossibilité de notre part de vous payer.

Indicateurs de risque (Source : Fund Admin)

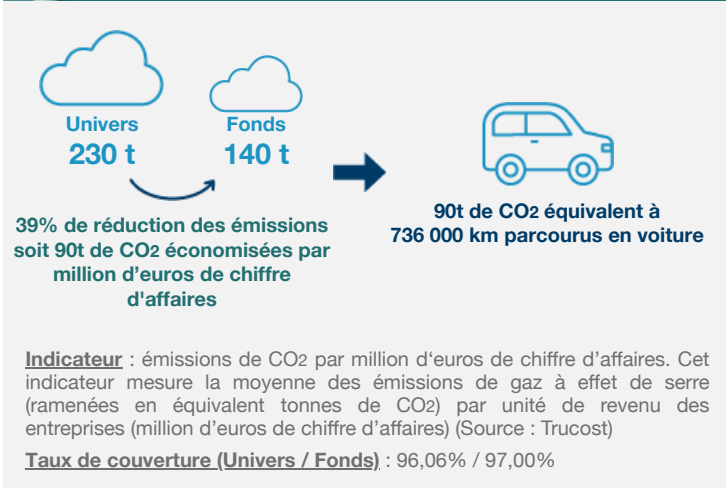
	1 an	3 ans	5 ans	10 ans
Volatilité du portefeuille	3,64%	4,07%	4,68%	4,48%

* La volatilité est un indicateur statistique qui mesure l'amplitude des variations d'un actif autour de sa moyenne. Exemple : des variations de +/- 1,5% par jour sur les marchés correspondent à une volatilité de 25% par an.

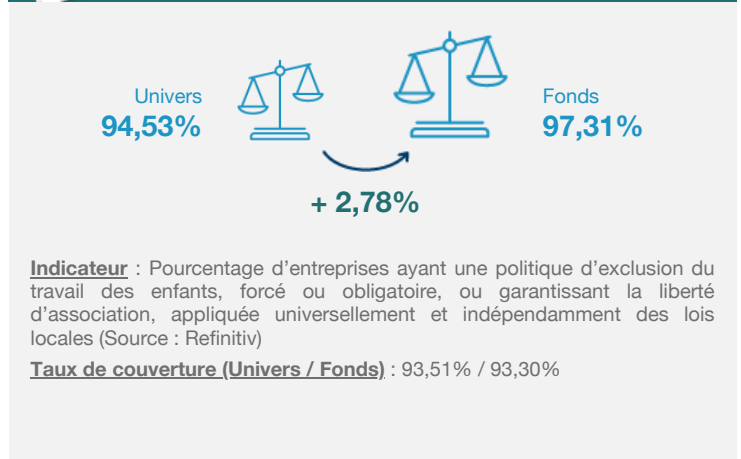
Quatre indicateurs permettant d'évaluer l'impact du fonds sur les plans environnementaux, sociaux, de bonne gouvernance et du respect des droits humains ont été retenus.

L'univers auquel se compare le fonds est composé de 50% Ice Bofa Global Large Cap Corporate Index + 20% MSCI Acwi + 5% Ice Bofa Global High Yield Index + 20% Ice Bofa Global Government Excluding Japan Index + 5% JP Morgan Embi Global Diversified Composite. Les indicateurs ESG et de droits humains sont calculés uniquement sur les émetteurs privés.

ENVIRONNEMENT : lutte contre le réchauffement climatique



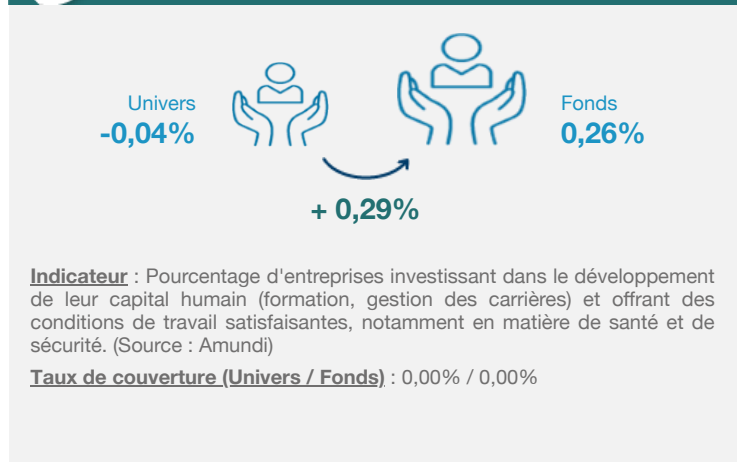
RESPECT DES DROITS HUMAINS : travail décent et liberté d'association



GOVERNANCE : Intégration des facteurs ESG dans la stratégie de l'entreprise

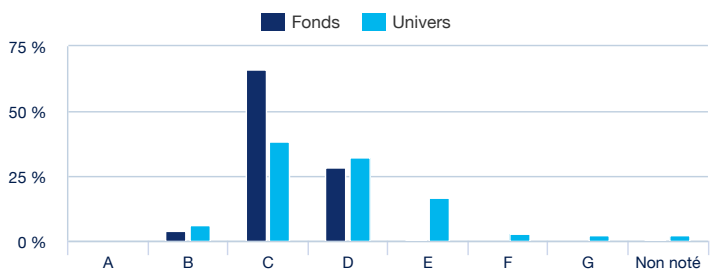


SOCIAL : Développement et protection du capital humain



Note ESG moyenne (Source : Amundi)

	Note ESG moyenne	Score ESG moyen	Cumul des meilleures notes (A+B+C)	Couverture
Fonds	C	0,67	70,29%	99,45%
Univers	D	0,19	44,38%	97,65%



Note A est la plus élevée

Note G la plus basse

Équipe de gestion

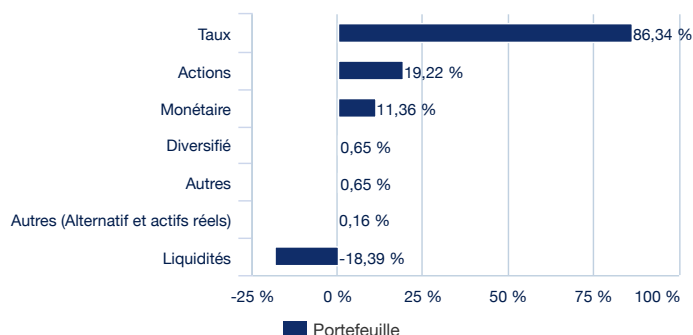


Yannick Quenehen

Responsable de gestion stratégies diversifiées Paris -
Gérant Principal du portefeuille

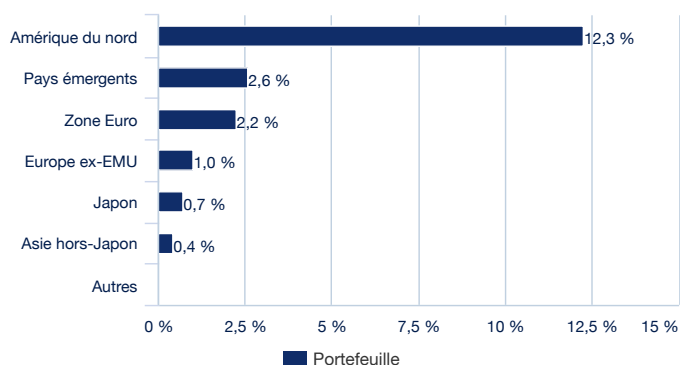
Composition du portefeuille (Source : Amundi)

Allocation d'actifs (Source : Amundi)



Composition du portefeuille – Poche actions (Source : Amundi)

Répartition géographique de la poche actions (Source : Amundi)

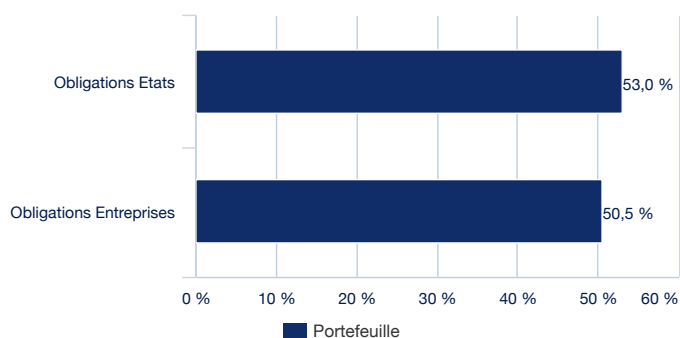


Principales lignes actions (Source : Amundi)

	% d'actif
Total des 10 principales lignes	7,35%
EURO HEDGE	3,04%
NVIDIA CORP	0,97%
APPLE INC	0,88%
MICROSOFT CORP	0,63%
ALPHABET INC CL C	0,42%
TAIWAN SEMICONDUCTOR MANUFAC	0,35%
AMAZON.COM INC	0,31%
ALPHABET INC CL A	0,28%
META PLATFORMS INC-CLASS A	0,27%
BROADCOM INC	0,21%

Composition du portefeuille – Poche obligations (Source : Amundi)

Allocation d'actifs (Source : Amundi)



Principales lignes obligations d'états (source : Amundi)

	% d'actif
Total des 10 principaux émetteurs	0,92%
Mexique	0,33%
Pologne	0,25%
Uruguay	0,17%
Arabie Saoudite	0,05%
Emirats Arabes Unis	0,03%
Oman	0,03%
République Tchèque	0,03%
Egypte	0,02%
Jordanie	0,01%
MOZAMBIQUE (MOZ)	0,00%

Principales lignes obligations d'entreprises* (source : Amundi)

	% d'actif
Total des 10 principaux émetteurs	14,72%
INDICE TAUX	9,49%
BNP PARIBAS SA	0,91%

* Pour une meilleure visibilité de la composition de l'actif du fonds, les principales lignes d'obligations d'entreprises exprimées en % de l'actif, correspondent à une agrégation des positions détenues sur ces obligations d'entreprises, directement et indirectement via des fonds ou instruments dérivés tels que prévu par le prospectus.

Principales lignes obligations d'entreprises* (source : Amundi)

	% d'actif
Unknown	0,69%
BPCE SA	0,64%
JPMORGAN CHASE & CO	0,55%
VERIZON COMMUNICATIONS INC	0,54%
BANK OF AMERICA CORP	0,52%
CREDIT AGRICOLE SA	0,49%
BANCO SANTANDER SA	0,47%
HSBC HOLDINGS PLC	0,42%

Exclusions



Pacte Mondial



Charbon



Tabac



Armement
non
conventionnel



Hydrocarbures
non
conventionnels

Pour plus d'informations, veuillez vous référer au prospectus

Données clés (Source : Amundi)

Valeur Liquidative (VL) : **24,00 (EUR)**
 Date de VL et d'actif géré : **31/03/2026**
 Actif géré : **2 366,51 (millions EUR)**
 Code ISIN : **FR0000973802**
 Indice de référence : **Aucun**
 Notation Morningstar "Overall" © : **3**
 Catégorie Morningstar © : **EAA FUND EUR CAUTIOUS ALLOCATION - GLOBAL**
 Date de notation : **28/02/2026**

Caractéristiques principales (Source : Amundi)

Forme juridique : **Fonds Commun de Placement (FCP)**
 Date de création de la classe : **27/04/2001**
 Eligibilité : **Assurance-vie**
 Affectation des sommes distribuables : **Capitalisation**
 Souscription minimum: 1ère / suivantes :
1 millième part(s)/action(s) / 1 millième part(s)/action(s)
 Frais d'entrée (maximum) : **2,00%**
 Frais de gestion et autres coûts administratifs ou d'exploitation : **1,18%**
 Frais de sortie (maximum) : **0,00%**
 Durée minimum d'investissement recommandée : **3 ans**
 Commission de surperformance : **Oui**
 Classification SFDR : **Article 8**
 AMF 2020-03 / catégorie de communication : **Centrale**

Avertissement

Document simplifié et non contractuel, destiné à être remis exclusivement aux porteurs de parts. Les caractéristiques principales du fonds sont mentionnées dans sa documentation juridique, disponible sur le site de l'AMF ou sur simple demande au siège social de la société de gestion. La documentation juridique vous est remise avant toute souscription à un fonds. Investir implique des risques : les valeurs des parts ou actions des OPC sont soumises aux fluctuations du marché, les investissements réalisés peuvent donc varier tant à la baisse qu'à la hausse. Par conséquent, les souscripteurs des OPC peuvent perdre tout ou partie de leur capital initialement investi. Il appartient à toute personne intéressée par les OPC, préalablement à toute souscription, de s'assurer de la compatibilité de cette souscription avec les lois dont elle relève ainsi que des conséquences fiscales d'un tel investissement et de prendre connaissance des documents réglementaires en vigueur de chaque OPC. La source des données du présent document est Amundi sauf mention contraire. La date des données du présent document est celle indiquée en tête du document sauf mention contraire.

©2026 Morningstar. Tous droits réservés. Les informations contenues ici : (1) appartiennent à Morningstar et/ou ses fournisseurs de contenu ; (2) ne peuvent être reproduites ou redistribuées ; et (3) ne sont pas garanties d'exactitude, d'exhaustivité ou d'actualité. Ni Morningstar, ni ses fournisseurs de contenu ne sont responsables en cas de dommages ou de pertes liés à l'utilisation de ces informations. Les performances passées ne garantissent pas les résultats futurs. Pour plus d'informations sur le rating Morningstar, veuillez consulter : [Morningstar Ratings Infographic 2023.pdf](#)

Commentaire de gestion

Revue de marché

Le mois de mars a été marqué par une forte dégradation de l'environnement géopolitique avec l'escalade du conflit en Iran et le blocage du détroit d'Ormuz, reléguant au second plan les indicateurs macroéconomiques. La flambée des prix de l'énergie a ravivé les craintes inflationnistes et entraîné une forte volatilité sur l'ensemble des marchés financiers. Dans ce contexte, les investisseurs ont revu leurs anticipations de politique monétaire, les banques centrales adoptant un ton plus prudent face aux risques inflationnistes.

Les marchés actions ont enregistré une correction marquée. L'indice mondial des actions des pays développés MSCI World a reculé de -6,4 % en dollars US. Aux États-Unis, le S&P 500 a perdu -5,0 % tandis que le Nasdaq Composite a reculé de -4,9 %, entrant en correction technique. En Europe, la hausse des prix de l'énergie a pesé lourdement sur les perspectives économiques : l'Euro Stoxx 50 a reculé de -9,2 % et le DAX allemand de plus de -10 %. Les marchés émergents ont été particulièrement affectés, l'indice MSCI Emerging Markets perdant -13,1 %, avec des corrections marquées en Asie, notamment en Corée du Sud, tandis que la Chine a relativement mieux résisté grâce à des signes de reprise de la demande domestique.

Les marchés obligataires ont également corrigé. La hausse des anticipations d'inflation a conduit à un net réajustement des taux d'intérêt, en particulier sur les maturités courtes. Le rendement du 2 ans allemand s'est tendu d'environ 62 points de base pour atteindre 2,61 %, tandis que le 2 ans américain a augmenté de 42 points de base à 3,80 %. Les taux longs ont également été fortement impactés en Europe, avec le rendement de l'OAT française à 10 ans atteignant un pic proche de 3,9 %, son plus haut niveau depuis 2009, tandis que les Gilts britanniques à 10 ans ont dépassé 5 %, un niveau inédit depuis 2008. Dans ce contexte, les spreads souverains se sont écartés, notamment en Italie, et les primes de risque sur le crédit se sont élargies, en particulier sur le segment du haut rendement.

Sur le marché des changes, le dollar américain s'est nettement renforcé, retrouvant son rôle de valeur refuge dans un contexte de tensions géopolitiques et d'aversion au risque. L'euro s'est déprécié face au dollar, tandis que les devises émergentes ont globalement reculé.

Enfin, les matières premières ont été au cœur des mouvements de marché. Le prix du pétrole a enregistré l'une de ses plus fortes hausses mensuelles depuis plusieurs décennies, avec une progression de plus de +50 % pour le WTI et de près de +80 % pour le Brent, sous l'effet des craintes de perturbation de l'offre. À l'inverse, l'or a fortement corrigé sur le mois, pénalisé par le renforcement du dollar et des prises de bénéfices, malgré un contexte géopolitique tendu.

Performance et positionnement du fonds

Le fonds a enregistré une performance négative en mars, dans un contexte de correction généralisée des marchés financiers. Les principaux détracteurs de performance ont été nos obligations souveraines européennes ainsi que nos obligations d'entreprises de qualité Investment Grade. Les actions ont également reculé sur l'ensemble des zones géographiques.

Dans ce contexte, l'exposition aux actions du portefeuille a été maintenue globalement stable à 19,2% en fin de mois, incluant l'allocation à la zone euro (2,3%), aux États-Unis (12,2%), au Japon (0,7%) et aux pays émergents (2,6%).

Sur la poche obligataire, l'exposition à la dette souveraine de la zone euro a été augmentée pour atteindre 27,5%, ainsi que celle à la dette américaine (10,0%). Les positions en obligations indexées à l'inflation ont été maintenues aux États-Unis (3,3%) et en zone euro (1,3%).

Le portefeuille demeure majoritairement investi en obligations d'entreprises de qualité Investment Grade, avec une exposition de 39,2%, principalement sur des émetteurs européens (27,5%). L'exposition au crédit Haut Rendement a été maintenue à 2,3%.

En termes de sensibilité aux taux d'intérêt, celle-ci a été augmentée à 4,3 à fin janvier, à la fois sur la zone euro (1,6) et l'Italie (0,7). La sensibilité aux taux espagnols et américains a été maintenue à respectivement (0,4) et (1,5).

Enfin, l'exposition aux devises demeure principalement concentrée sur l'euro, qui représente 86,9% de l'exposition du portefeuille, avec des diversifications limitées vers le dollar américain (5,6%) et le yen japonais (2,9%).

Perspectives

Alors que le conflit au Moyen-Orient reste non résolu, la hausse des prix de l'énergie a commencé à se diffuser à l'ensemble des marchés mondiaux et aux anticipations d'inflation. Notre scénario central demeure que le choc est temporaire, bien qu'une augmentation plus persistante des prix du pétrole et du gaz accroîtrait le risque de pressions inflationnistes plus larges. Le dollar pourrait rester ferme à court terme, et les perspectives de croissance et de politique économique dépendront largement de la durée du conflit et du maintien de prix de l'énergie élevés. La diversification entre actifs indexés sur l'inflation, maturités d'obligations souveraines et matières premières demeure importante, parallèlement à un recours accru à la couverture et à une gestion tactique du risque.