

# FCP Solidarité - Habitat et Humanisme



**CODE ISIN : FR0011363746**

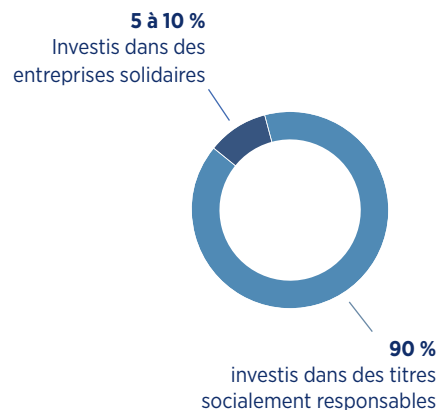
Fonds diversifié solidaire et de partage qui a pour objectif de tirer parti du potentiel des marchés à travers une approche solidaire et socialement responsable. La part Habitat et Humanisme est une part de partage au profit de l'association Habitat et Humanisme.

Fonds socialement responsable investi à hauteur de 5 à 10 % dans des entreprises solidaires non cotées via un fonds solidaire et jusqu'à 90 % dans des titres sélectionnés suivant une approche ISR hautement sélective et éthique.

Le fonds investit dans des entreprises à forte utilité sociale intervenant sur les 5 grandes thématiques suivantes :

- 1 Accès à un logement digne
- 2 Accès à un travail reconnu
- 3 Accès aux soins
- 4 Accès à l'éducation et à la formation pour tous
- 5 Respect de l'environnement et partage des ressources naturelles
- 6 Solidarité internationale avec notamment la microfinance

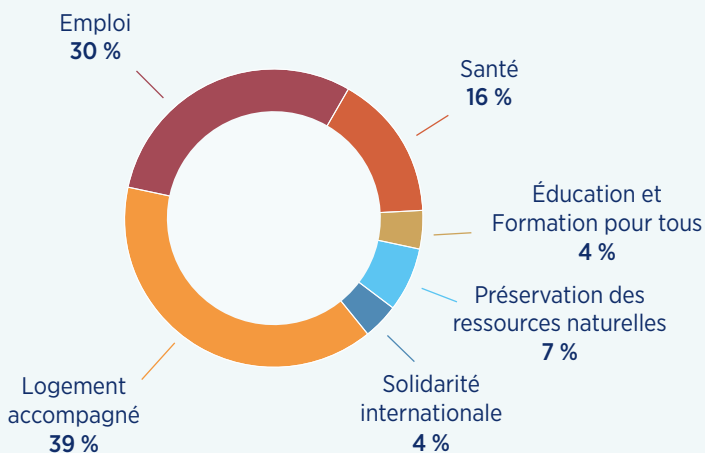
## UN PORTEFEUILLE DIVERSIFIÉ AU PROFIL DE RISQUE PRUDENT



## Focus sur les investissements solidaires

Encours solidaires (en €) au 31 décembre 2020 : **13 380 781**

### POIDS DES ENCOURS SOLIDAIRES SELON LES THÉMATIQUES



### FONDS INVESTI DANS 43 ENTREPRISES SOLIDAIRES

**LOGEMENT ACCOMPAGNÉ :** Chênelet, France Beguinage, Habitat et Humanisme, Homnia, Résid'Social, SNL-Prologues, Solifap.

**EMPLOI :** Adie, Autonomie et Solidarité, BimBam Job, Darwin, Etc, France Active, Initiative France, La Varappe, Le Relais, Multicap Services.

**SANTÉ :** Auxi'life, CMS, Entreprendre pour Humaniser la Dépendance, Les Opticiens Mobiles, Siel Bleu.

**ÉDUCATION ET FORMATION POUR TOUS :** Cresus, Môm'artre, One heart Communication, Simplon, Synergie Family

**PRÉSERVATION DES RESSOURCES NATURELLES :** Bâtho, Castalie, C'est qui le Patron ?!, Forest Finance, Il était un fruit, Les Alchimistes, Miimosa, My Retail Box, Quinola Mothergrain, Terre de Liens, Ecodrop.

**SOLIDARITÉ INTERNATIONALE :** Agrisud, Entrepreneurs du monde, Laiterie du berger, Schneider Electric Energy Access Asia, SIDI

### IMPACT SOCIAL GÉNÉRÉ

Depuis la création du fonds en 2011*	418	personnes logées	96	En 2020*
	1 766	emplois créés ou maintenus	382	
	10 125	bénéficiaires de soins	3 367	
	2 414	personnes formées et/ou accompagnées	756	
	40	hectares de terres agricoles préservés	18	
	8 870	tonnes de déchets évités/recyclés	3 341	
	11 184	bénéficiaires de microcrédit à l'International	2 434	

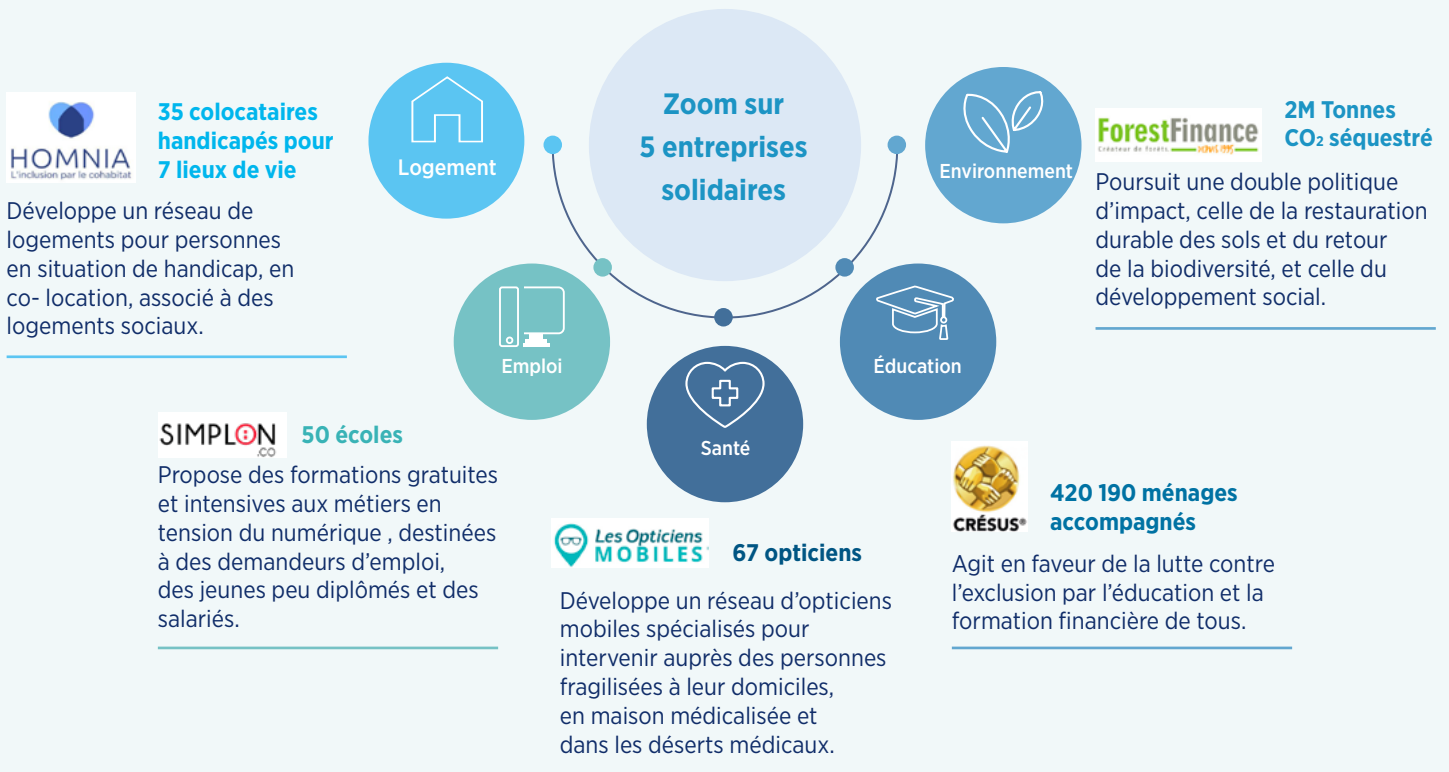
\* L'analyse d'impact développée par Amundi s'appuie sur une approche sectorielle comprenant des critères quantitatifs et qualitatifs ainsi que des critères spécifiques à l'entreprise. Pour chaque entreprise nous mesurons le nombre de bénéficiaires et calculons ensuite son ratio d'impact: il s'agit du nombre de bénéficiaires rapporté à l'investissement réalisé. L'impact est calculé d'après les données communiquées annuellement par les entreprises et en % de la part de financement du fonds. Dans le cas où l'entreprise ne nous a pas encore communiqué son impact de l'année N, lors de l'édition de ce rapport d'impact, nous conservons pour nos calculs l'impact mesuré de l'année (n-1).

Les informations contenues dans ce document sont issues de sources considérées comme fiables. Amundi ne peut cependant garantir l'exactitude et se réserve la possibilité de modifier à tout moment les analyses présentées ci-avant. Il est rappelé aux investisseurs que la performance passée n'est pas une garantie de la performance future, et que la valeur des investissements peut varier à la hausse ou à la baisse selon l'évolution des marchés.

Amundi Asset Management, Société par actions Simplifiée - SAS au capital de 1 086 262 605 € - Société de gestion de portefeuille agréée par l'AMF n° GP 04000036  
Siège social : 90 boulevard Pasteur - 75015 Paris - France - 437 574 452 RCS Paris

Conception et réalisation : Studio Graphique Amundi - Direction de la Communication - 09/2021

## ILLUSTRATION DE NOS INVESTISSEMENTS SOLIDAIRES



## ASSOCIATION BÉNÉFICIAIRE DU PARTAGE



Depuis plus de 35 ans, pour répondre à l'exclusion et l'isolement des personnes en difficulté, Habitat et Humanisme agit en faveur du logement, de l'insertion et de la recreation de liens sociaux. Résolument tourné vers l'innovation, le Mouvement a développé des outils à la croisée de l'économique et du social.

**Kevin, 32 ans, jeune actif et résident chez Habitat et Humanisme**

“Cela fait trois ans et demi que je suis ici et je trouve le concept des maisons intergénérationnelles génial... C'est un endroit très précieux, où on tisse des liens comme jamais.”

### En pratique

**Propose des logements adaptés aux différentes formes de précarité**

- Des logements individuels
- Des pensions de famille
- Des habitats intergénérationnels

**Favorise une ville ouverte à tous**

- À travers une localisation des logements dans des “quartiers équilibrés”
- Par une ouverture sur le voisinage

**Prend soin des personnes âgées fragilisées, à travers**

- Un réseau de 40 EHPAD repensés
- 4 Services de Soins Infirmiers à Domicile

**Réconcilie l'économique et le social**

- En lien avec des partenaires financiers
- A travers le dispositif Propriétaires et Solidaires

### En Chiffres

**1 800**  
nouvelles familles logées en 2020

**9 500**  
logements en gestion ou acquis en propre

**40**  
EHPAD

**i** Retrouver plus d'informations sur les entreprises solidaires sur le site [amundi.oneheart.fr](http://amundi.oneheart.fr)