

FCP Solidarité - CCFD Terre Solidaire



CODE ISIN : FR0011363761

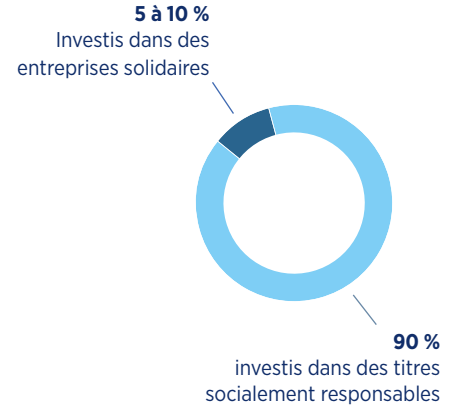
Fonds diversifié solidaire et de partage qui a pour objectif de tirer parti du potentiel des marchés à travers une approche solidaire et socialement responsable. La part CCFD Terre Solidaire est une part de partage au profit de l'association CCFD Terre Solidaire

Fonds socialement responsable investi à hauteur de 5 à 10 % dans des entreprises solidaires non cotées via un fonds solidaire et jusqu'à 90 % dans des titres sélectionnés suivant une approche ISR hautement sélective et éthique.

Le fonds investit dans des entreprises à forte utilité sociale intervenant sur les 5 grandes thématiques suivantes :

- 1 Accès à un logement digne
- 2 Accès à un travail reconnu
- 3 Accès aux soins
- 4 Accès à l'éducation et à la formation pour tous
- 5 Respect de l'environnement et partage des ressources naturelles
- 6 Solidarité internationale avec notamment la microfinance

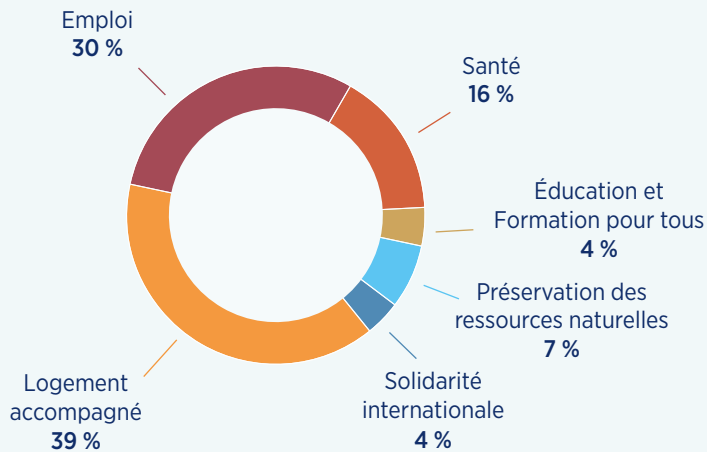
UN PORTEFEUILLE DIVERSIFIÉ AU PROFIL DE RISQUE PRUDENT



Focus sur les investissements solidaires

Encours solidaires (en €) au 31 décembre 2020 : **13 380 781**

POIDS DES ENCOURS SOLIDAIRES SELON LES THÉMATIQUES



FONDS INVESTI DANS 43 ENTREPRISES SOLIDAIRES

LOGEMENT ACCOMPAGNÉ : Chênelet, France Beguinage, Habitat et Humanisme, Homnia, Résid'Social, SNL-Prologues, Solifap.

EMPLOI : Adie, Autonomie et Solidarité, BimBam Job, Darwin, Etc, France Active, Initiative France, La Varappe, Le Relais, Multicap Services.

SANTÉ : Auxi'life, CMS, Entreprendre pour Humaniser la Dépendance, Les Opticiens Mobiles, Siel Bleu.

ÉDUCATION ET FORMATION POUR TOUS : Cresus, Môm'artre, One heart Communication, Simplon, Synergie Family

PRÉSERVATION DES RESSOURCES NATURELLES : Bâtho, Castalie, C'est qui le Patron ?!, Forest Finance, Il était un fruit, Les Alchimistes, Miimosa, My Retail Box, Quinola Mothergrain, Terre de Liens, Ecodrop.

SOLIDARITÉ INTERNATIONALE : Agrisud, Entrepreneurs du monde, Laiterie du berger, Schneider Electric Energy Access Asia, SIDI

IMPACT SOCIAL GÉNÉRÉ

Depuis la création du fonds en 2011*	418	personnes logées	96	En 2020*
	1 766	emplois créés ou maintenus	382	
	10 125	bénéficiaires de soins	3 367	
	2 414	personnes formées et/ou accompagnées	756	
	40	hectares de terres agricoles préservés	18	
	8 870	tonnes de déchets évités/recyclés	3 341	
11 184	bénéficiaires de microcrédit à l'International	2 434		

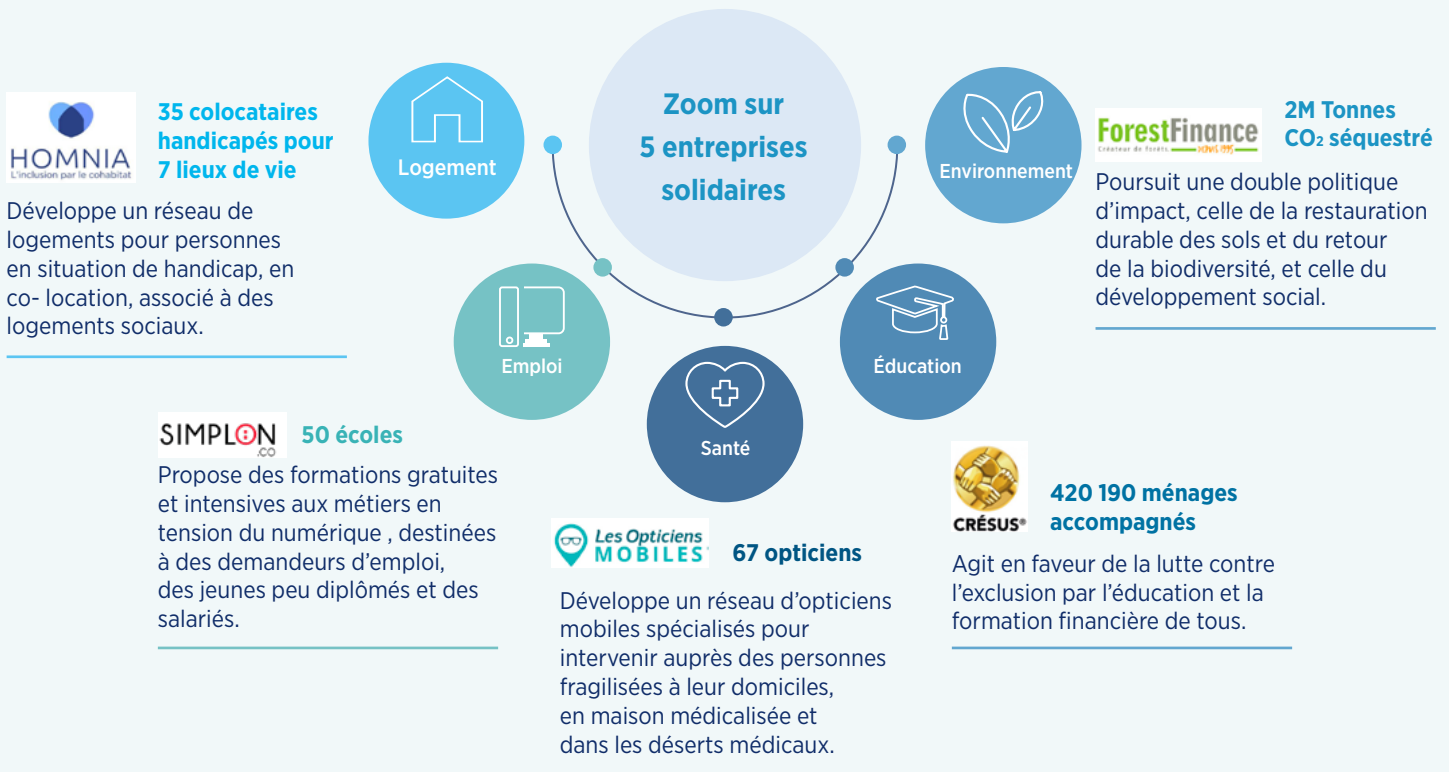
* L'analyse d'impact développée par Amundi s'appuie sur une approche sectorielle comprenant des critères quantitatifs et qualitatifs ainsi que des critères spécifiques à l'entreprise. Pour chaque entreprise nous mesurons le nombre de bénéficiaires et calculons ensuite son ratio d'impact : il s'agit du nombre de bénéficiaires rapporté à l'investissement réalisé. L'impact est calculé d'après les données communiquées annuellement par les entreprises et en % de la part de financement du fonds. Dans le cas où l'entreprise ne nous a pas encore communiqué son impact de l'année N, lors de l'édition de ce rapport d'impact, nous conservons pour nos calculs l'impact mesuré de l'année (n-1).

Les informations contenues dans ce document sont issues de sources considérées comme fiables. Amundi ne peut cependant garantir l'exactitude et se réserve la possibilité de modifier à tout moment les analyses présentées ci-avant. Il est rappelé aux investisseurs que la performance passée n'est pas une garantie de la performance future, et que la valeur des investissements peut varier à la hausse ou à la baisse selon l'évolution des marchés.

Amundi Asset Management, Société par actions Simplifiée - SAS au capital de 1 086 262 605 € - Société de gestion de portefeuille agréée par l'AMF n° GP 04000036
Siège social : 90 boulevard Pasteur - 75015 Paris - France - 437 574 452 RCS Paris

Conception et réalisation : Studio Graphique Amundi - Direction de la Communication - 09/2021

ILLUSTRATION DE NOS INVESTISSEMENTS SOLIDAIRES



ASSOCIATION BÉNÉFICIAIRE DU PARTAGE



Acteur historique du changement dans plus de 70 pays, le CCFD-Terre Solidaire agit contre toutes les formes d'injustices. L'association oeuvre pour que chacun voit ses droits fondamentaux respectés : manger à sa faim, vivre de son travail, habiter dans un environnement sain.

CCFD Terre Solidaire soutient le projet TAPSA

Un programme mondial de transition à l'agroécologie paysanne, au service de la souveraineté alimentaire. D'une ampleur inédite, il est déployé sur 4 ans, de 2018 à 2022, et implique 16 pays de tous les continents

En pratique

Soutient la souveraineté alimentaire, à travers

- Le soutien à l'agroécologie
- La promotion auprès des Nations Unies d'un système alimentaire sain, équitable, respectueux des droits humains et de notre environnement

Lutte contre les dérèglements climatiques, à travers

- Les semences paysannes
- Le développement de circuits-courts et locaux
- L'Agroécologie

Agit pour une justice économique, en combattant

- L'évasion fiscale
- L'impunité des multinationales
- Les dettes insoutenables

Promeut la paix et le vivre ensemble

- À travers un investissement dans les espaces de gouvernance internationale tels que l'ONU et l'Union Européenne

En Chiffres

2,2 millions
de personnes bénéficiaires dans le monde

5 000
acteurs accompagnés dans leurs projets

71
pays

i Retrouver plus d'informations sur les entreprises solidaires sur le site amundi.oneheart.fr