

La confiance
ça se mérite

Amundi

ASSET MANAGEMENT

INVESTISSEMENTS RESPONSABLES



AMUNDI NOTES

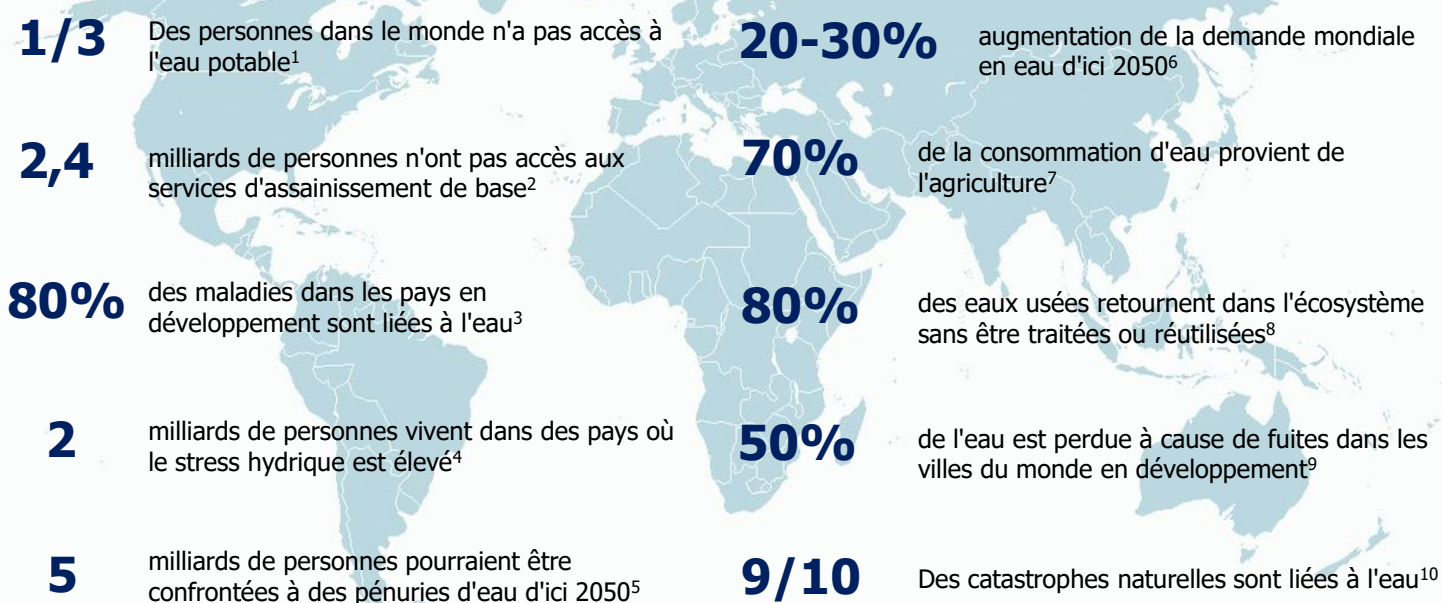
22 Mars 2021



Journée mondiale de l'eau

L'eau est inestimable. L'eau permet aux cultures de pousser, à l'économie et aux industries de se développer et plus largement, est indispensable à la vie. Bien qu'essentielle à tout ce que nous faisons, cette ressource est limitée et n'est pas suffisamment bien gérée. L'un des plus grands défis pour les décennies à venir est en effet de fournir suffisamment d'eau propre à la planète.

10 FAITS SUR LA CRISE MONDIALE DE L'EAU



Le Texas, un exemple récent de la crise de l'eau



L'ensemble de la chaîne de valeur de l'eau nécessite des investissements importants pour servir la croissance de la population mondiale ainsi que l'industrialisation et l'urbanisation. Les infrastructures hydrauliques assurant un approvisionnement fiable en eau propre sont un élément clé de cette chaîne de valeur lorsqu'elles existent. En effet, ces infrastructures se détériorent de plus en plus vite en raison de leur âge et du changement climatique qui se manifeste. Aux États-Unis, les taux de rupture des infrastructures ont augmenté de 27 % entre 2012 et 2018.¹¹

La récente tempête de neige au Texas est un avertissement fort. Les ruptures de canalisations d'eau, la mise hors service des usines de traitement de l'eau et les pannes d'électricité ont privé des millions de personnes d'eau et d'électricité pendant plusieurs jours. De nombreuses personnes n'avaient plus d'eau qui sortait de leur robinet, ne pouvaient plus utiliser leurs toilettes et devaient d'abord faire bouillir de la glace avant de l'utiliser. Cela a eu un impact sur les foyers, mais aussi sur les industries et les hôpitaux. "Nous n'aurions jamais imaginé un jour où les hôpitaux n'auraient plus d'eau", a déclaré Greg Meszaros, le directeur d'Austin Water.¹²

Les phénomènes météorologiques extrêmes sont de plus en plus fréquents et les infrastructures de transport, d'électricité et d'eau sont soumises à une pression accrue. Une grande partie des infrastructures hydrauliques a été conçue et construite il y a plusieurs décennies, lorsque les phénomènes météorologiques extrêmes n'étaient pas aussi forts et fréquents qu'aujourd'hui. La nécessité d'accroître la résilience des villes et de leurs infrastructures est aujourd'hui cruciale. Comme l'a montré le cas du Texas, les conséquences pour la population, l'économie et l'environnement sont désastreuses.



C'est pour remédier à ces situations d'urgence et prévenir leur survenance dans le futur qu'Amundi s'engage en soutenant des entreprises proposant des solutions innovantes dans le secteur de l'eau. Découvrez comment au dos.

Nos solutions d'investissement responsable: le fonds Amundi-KBI Aqua



KBI Global Investors investit dans l'eau depuis 2000 et a lancé, en collaboration avec Amundi, Amundi-KBI Aqua en 2016. Le fonds investit dans des entreprises qui interviennent tout au long de la chaîne de valeur en assurant un approvisionnement fiable en eau propre. Elles répondent à l'une ou plusieurs des solutions suivantes :

- ✓ Augmenter l'approvisionnement en eau et l'accès à l'eau
- ✓ Diminuer la demande en eau et le gaspillage
- ✓ Améliorer la qualité de l'eau
- ✓ Construire et réparer des infrastructures hydrauliques

[Pour en savoir plus](#)

Les entreprises du secteur de l'eau proposent des solutions innovantes pour permettre aux entreprises et aux services publics de naviguer dans un monde de plus en plus mis à rude épreuve par le changement climatique. Voici quelques exemples d'activités commerciales du portefeuille qui offrent des solutions pour construire une chaîne de valeur de l'eau résistante et durable dans le monde entier :

- Des nouvelles technologies pour inspecter les tuyaux et réseaux d'eau pour repérer et réparer plus rapidement et plus efficacement les infrastructures hydrauliques
- Des stations de pompage pour lutter contre l'inondation des villes
- La surveillance et le contrôle à distance pour optimiser l'utilisation de la capacité des infrastructures souterraines existantes afin de mieux gérer les tempêtes extrêmes et de minimiser les inondations et le déversement d'eaux usées dans les cours d'eau
- Des technologies de traitement des eaux contaminées à la suite de phénomènes météorologiques extrêmes.



Que signifie investir de manière responsable ?

L'investissement responsable est une approche de l'investissement visant à **intégrer les principes du développement durable dans la finance**. Dans le cadre de cette approche, les entreprises sont évaluées sur la base des **pratiques environnementales (E)**, **sociales (S)** et de **bonne gouvernance (G)** qu'elles ont adoptées. En d'autres termes, il s'agit d'évaluer si les entreprises répondent aux exigences en fonction de certains critères standard. Amundi-KBI Aqua s'inscrit pleinement dans la démarche ESG d'Amundi.



ENVIRONNEMENT

- Efficacité énergétique
- Émissions de gaz à effet de serre
- Gestion de l'eau et des déchets
- Biodiversité



SOCIAL

- Respect des droits de l'homme et des normes du travail
- Politiques de genre
- Liens avec la communauté locale



GOVERNANCE

- Indépendance du Conseil d'administration
- Droits des actionnaires
- Politiques de rémunération
- Procédures de contrôle
- Respect des lois

1. <https://www.who.int/news-room/detail/18-06-2019-1-in-3-people-globally-do-not-have-access-to-safe-drinking-water-unesco-who> ;
2. <https://www.worldbank.org/en/topic/sanitation#:~:text=Globally%202.4%20billion%20people%20live,management%20of%20wastewater%20and%20sludge>
3. CNN, 'The secret life of drinking water'
4. <https://www.unwater.org/publications/world-water-development-report-2019#:~:text=Over%202%20billion%20people%20live,effects%20of%20climate%20change%20intensify>
5. <https://unesdoc.unesco.org/ark:/48223/pf0000261579>
6. Burek, P. et al. Water Futures and Solution: Fast Track Initiative (Final Report). IIASA Working Paper (International Institute for Applied Systems Analysis (IIASA), Laxenburg, Austria, 2016
7. <https://www.oecd.org/environment/environment-at-a-glance/Freshwater-Resources-Archive-February-2020.pdf>
8. <https://www.unwater.org/water-facts/quality-and-wastewater-2/#:~:text=Globally%2C%2080%25%20of%20wastewater%20flows,%2C%20dysentery%2C%20typhoid%20and%20polio.>
9. CNN, 'The secret life of drinking water'
10. <https://www.worldbank.org/en/topic/water/overview>
11. <https://waterfm.com/study-water-main-breaks-27-percent-past-six-years/>
12. <https://www.nytimes.com/2021/02/20/us/texas-winter-storm-explainer.html>

AVERTISSEMENT Ce document est fourni à titre d'information uniquement. Les informations qu'il contient ne constituent en aucun cas une offre ou une sollicitation par un membre quelconque du groupe Amundi de fournir un conseil ou un service d'investissement ou pour acheter ou vendre des instruments financiers. Ces informations sont basées sur des sources que nous considérons fiables, mais nous ne garantissons pas qu'elles soient exactes, complètes, valides ou à propos et ne doivent pas être considérées comme telles à quelque fin que ce soit.

Cette publication ne peut être reproduite, en totalité ou en partie, ou communiquée à des tiers sans notre autorisation. Les informations figurant dans cette publication ne visent pas à être distribuées ni utilisées par toute personne ou entité dans un pays ou une juridiction où cette distribution ou utilisation serait contraire aux dispositions légales ou réglementaires, ou qui imposerait à Amundi ou ses sociétés affiliées de se conformer aux obligations d'enregistrement de ces pays. La totalité des produits ou services peut ne pas être enregistrée ou autorisée dans tous les pays ou disponible pour tous les clients.

Amundi Asset Management - Société par actions simplifiée au capital social de 1 086 262 605 euros - Société de Gestion de Portefeuille agréée par l'AMF sous le n° GP 0400036 - Siège social : 90, boulevard Pasteur - 75015 Paris - France - Adresse postale : 90, boulevard Pasteur CS21564 - 75730 Paris Cedex 15 - France - Tél. +33 (0)1 76 33 30 30 - Siren : 437 574 452 RCS Paris - Siret : 43757445200029 - Code APE : 6630 Z - N° Identification TVA : FR58437574452