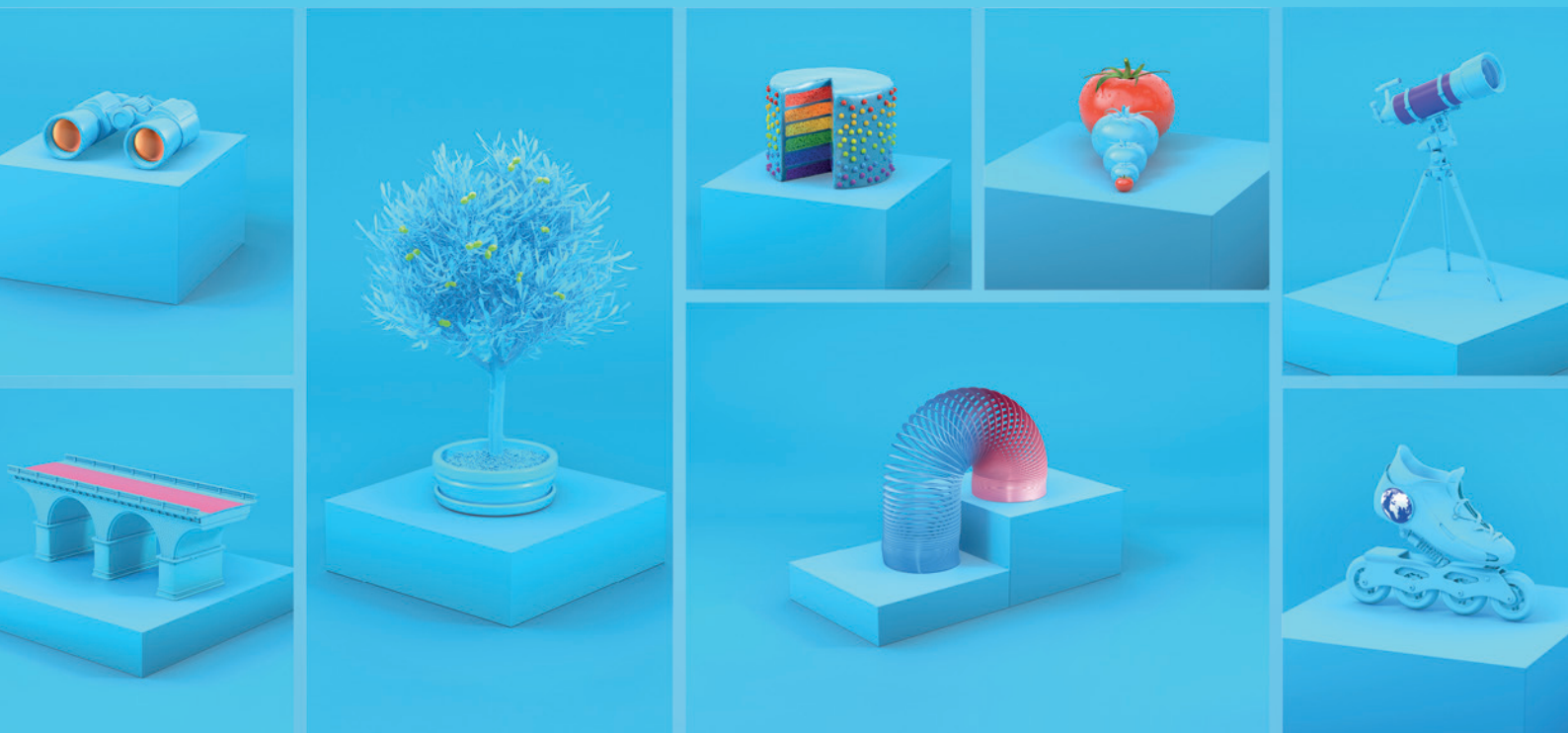

La confiance
ça se mérite

Amundi
ASSET MANAGEMENT



AMUNDI PATRIMOINE

Gagner votre confiance, c'est donner le bon
cap à votre épargne

Document promotionnel à destination des clients particuliers.
Amundi Patrimoine n'offre pas de garantie de performance et présente un risque de perte en capital.

Amundi Patrimoine : une solution qui vise à diversifier votre patrimoine

Amundi Patrimoine recherche une performance durable et la moins exposée possible aux retournements des marchés financiers. Son objectif de gestion : une performance annualisée de 5 %¹ au-delà de l'EONIA capitalisé², après prise en compte des frais courants, sur un horizon d'investissement recommandé de 5 ans minimum.

1 S'ouvrir à toutes les sources potentielles de performance

L'équipe de gestion d'Amundi Patrimoine passe au crible **un univers d'investissement extrêmement large et diversifié**, sans restriction de classes d'actifs, secteurs ou zones géographiques : actions européennes ou des pays émergents, obligations d'entreprises privées, à haut rendement, devises... Elle cherche à détecter les **ressources des marchés les plus porteuses du moment**.

2 S'appuyer sur une gestion de convictions

Pour chercher à tirer parti du couple rendement/risque, l'équipe de gestion construit un portefeuille qui reflète ses convictions de gestion sur le moyen terme tout en intégrant des scénarios adverses de marché. Elle a toute latitude pour piloter l'évolution des investissements, sans contrainte de gestion ni d'indice de référence.

Toutefois, à titre indicatif, l'indice EONIA capitalisé sera utilisé a posteriori, en tant que simple référence pour apprécier la performance du portefeuille.

3 S'adapter aux marchés à travers une gestion réactive

La gestion d'Amundi Patrimoine s'appuie sur une forte réactivité associée à un dispositif spécifique d'encadrement des risques. Une priorité : éviter les zones d'investissement à risque excessif ou à visibilité réduite dans l'objectif de mieux résister aux baisses des marchés et protéger l'investissement en prévision de plus forts replis.

Amundi Patrimoine n'offre pas de garantie de performance et présente un risque de perte en capital.

Une prise en compte de 2 horizons dans les choix d'investissement



Allocation stratégique

Diversification

Tirer parti d'un univers d'investissement diversifié

- Analyse du cycle économique
- Valorisations des différentes classes d'actifs
- Analyse du niveau de risque par classes d'actifs



Allocation tactique

Gestion réactive

S'adapter en permanence aux marchés

- Analyse des événements macroéconomiques
- Analyse des secteurs et valeurs

1. Amundi Patrimoine n'offre pas de garantie de performance et présente un risque de perte en capital.

2. EONIA (Euro OverNight Index Average) capitalisé : taux de référence du marché monétaire Euro au jour le jour.

Amundi est le premier asset manager européen en termes d'actifs sous gestion, et se classe dans le top 10 mondial¹. Avec l'acquisition de Pioneer Investments, le Groupe gère désormais plus de 1475 milliards d'euros² et compte six plateformes de gestion principales³. Fort d'une solide expérience de plus de 30 ans, Amundi propose une gamme complète de solutions conçues pour répondre aux attentes des investisseurs les plus exigeants.

Notre engagement : le meilleur d'Amundi

1 Bénéficier de la solidité et des expertises d'Amundi

L'équipe de gestion dédiée à Amundi Patrimoine s'appuie sur l'ensemble des savoir-faire d'Amundi :

- **un éventail d'expertises** parmi les plus larges du marché intégrant par exemple des thématiques actions, les actifs émergents, la gestion active des devises... ;
- **des moyens et des compétences complémentaires**, centrés sur la gestion et l'écoute des marchés.

2 Accéder simplement à toute l'information

Accédez sur amundi.com/patrimoine à une palette d'informations et de services utiles pour suivre facilement l'évolution du fonds et toute l'actualité qui l'entoure :

- **des reportings réguliers** sur les performances du fonds, la composition de son portefeuille et les commentaires de gestion ;
- **la possibilité de vous abonner à la newsletter** Amundi Patrimoine



Risques

- Le fonds n'offre ni garantie, ni protection du capital initialement investi ; l'investisseur est exposé au risque de perte en capital.
- L'allocation d'actifs est construite en fonction des anticipations de l'équipe sur les différents marchés et des risques liés aux différentes classes d'actifs : risque actions, risque de taux, risque de crédit, risque de change, risque discrétionnaire. La survenance de l'un de ces risques peut entraîner une baisse de la valeur liquidative du fonds.

Pour une information complète sur les risques, veuillez vous référer au Document d'Information Clé pour l'Investisseur (DICI).

Avantages

- La recherche d'une performance durable et la moins exposée possible aux retournements de marché.
- Une stratégie d'investissement diversifiée, sans restriction de catégorie d'actifs ni de zone géographique et sans contrainte d'indice.
- Une équipe de gestion expérimentée.
- Un suivi permanent et transparent facilité par des reportings réguliers dédiés à Amundi Patrimoine : newsletter, vidéo mensuelle, flashes spéciaux.

1. Source IPE « Top 400 asset managers » publié en juin 2018 sur la base des encours sous gestion à fin décembre 2017.

2. Source : chiffres Amundi à compter du 30/09/2018.

3. 6 centres d'investissement principaux : Boston, Dublin, Londres, Milan, Paris et Tokyo.

Amundi Patrimoine

Caractéristiques principales (part C)

CODE ISIN	PART C : FRO011199371
Forme juridique	Fonds Commun de Placement (FCP) de droit français
Affectation des résultats	Capitalisation
Horizon minimum de placement recommandé	5 ans
Zone géographique	Toutes zones géographiques
Éligibilité	Compte-titres, Assurance vie
Société de gestion	Amundi Asset Management
Dépositaire	CACEIS Bank
Date de création du fonds	7 février 2012
Devise de référence	Euro
PASSATION DES ORDRES	
Souscription minimum : 1 ^{ère} / ultérieures	Un millième de part / Un millième de part
Périodicité de calcul de la Valeur Liquidative (VL)	Quotidienne
Heure limite de réception des ordres	Chaque jour d'établissement de la VL avant 12h25, heure de Paris
FRAIS	
Frais d'entrée	2,50%
Frais courants annuels ²	1,65 % de l'actif net moyen prélevé au 30 juin 2017
Commission de surperformance ³	20% annuel de la performance au-delà de l'actif de référence
Seuil de déclenchement de la commission de surperformance (taux de référence)	EONIA capitalisé + 5 %
Frais de sortie	Néant

1. Liste des contrats éligibles disponible auprès de votre conseiller.
2. Pour le détail de la méthodologie de la commission de surperformance, veuillez consulter le prospectus du fonds.

Profil de risque et de rendement (SRRI)

A risque plus faible,
rendement potentiellement
plus faible



A risque plus élevé,
rendement potentiellement
plus élevé

Le SRRI correspond au profil de risque et de rendement présent dans le Document d'Informations Clés pour l'Investisseur (DICI). La catégorie la plus faible ne signifie pas « sans risque ». Il n'est pas garanti et pourra évoluer dans le temps.



Tout savoir sur Amundi Patrimoine
amundi.com/patrimoine

Des questions ou des suggestions relatives à
Amundi Patrimoine ou à l'actualité financière ?
Écrivez à : amundipatrimoine@amundi.com

Vous souhaitez investir dans votre PEA ?

Découvrez Amundi Patrimoine PEA, pour une même philosophie de gestion, adaptée au cadre fiscal du PEA !* Votre conseiller se tient à votre disposition pour en savoir plus.

* Important : la performance du fonds Amundi Patrimoine PEA pourra varier significativement de celle du fonds Amundi Patrimoine - à la hausse comme à la baisse -, les stratégies d'investissement mises en œuvre différant pour s'adapter aux règles d'éligibilité au PEA.

Mentions légales

Document à caractère publicitaire, simplifié et non contractuel. Les caractéristiques principales du fonds Amundi Patrimoine sont mentionnées dans sa documentation juridique, disponible sur le site de l'AMF et le site amundi.com ou sur simple demande au siège social de la société de gestion.

La documentation juridique vous est remise avant toute souscription à un fonds. Ce fonds est géré par Amundi.

Investir implique des risques : les valeurs des parts de FCP ou actions de Sicav sont soumises aux fluctuations du marché, les investissements réalisés peuvent donc varier tant à la baisse qu'à la hausse. Par conséquent, les souscripteurs des Sicav et FCP peuvent perdre tout ou partie de leur capital initialement investi. Il appartient à toute personne intéressée par les Sicav ou FCP, préalablement à toute souscription, de s'assurer de la compatibilité de cette souscription avec les lois dont elle relève ainsi que des conséquences fiscales d'un tel investissement et de prendre connaissance des documents réglementaires en vigueur de chaque Sicav ou FCP.

Les informations contenues dans le présent document sont réputées exactes à mai 2018.

Amundi Asset Management, Société par actions simplifiée au capital de 1 086 262 605 € - Société de gestion de portefeuille agréée par l'AMF n° GP 04000036 - Siège social : 90 boulevard Pasteur - 75015 Paris - France - 437 574 452 RCS Paris - www.amundi.com