

La confiance
ça se mérite

Amundi
ASSET MANAGEMENT

Ceci est une communication publicitaire. Veuillez vous référer au prospectus ou au document d'information clé pour l'investisseur avant de prendre toute décision finale d'investissement.



AMUNDI FUNDS - GLOBAL MULTI-ASSET TARGET INCOME

A la recherche de revenus pérennes associés à une faible volatilité

Communication marketing

Document promotionnel destiné aux clients particuliers.

Amundi Funds – Global Multi-Asset Target Income n'offre pas de garantie de performance et présente un risque de perte en capital.

Amundi Funds – Global Multi-Asset Target Income

Amundi Funds Global Multi-Asset Target Income est un fonds multi-classes d'actifs international qui vise à générer, sur une durée minimum de placement recommandée de 4 ans, une croissance des revenus et du capital en investissant de façon flexible et diversifiée sur une large gamme de titres (actions, obligations d'État et d'entreprises -de toute qualité- et titres du marché monétaire).

Le fonds n'offre pas de garantie de performance et présente un risque de perte en capital¹.

1

Le casse-tête de l'épargnant

Dans le contexte actuel de taux historiquement bas, les supports monétaires traditionnels et les fonds en euros présentent un intérêt limité du fait de leur faible rémunération. Dès lors, l'épargnant soucieux de faire fructifier ses économies sur le long terme doit se tourner vers d'autres solutions, plus risquées mais aussi potentiellement plus performantes, sous couvert d'allonger sa durée de placement.

2

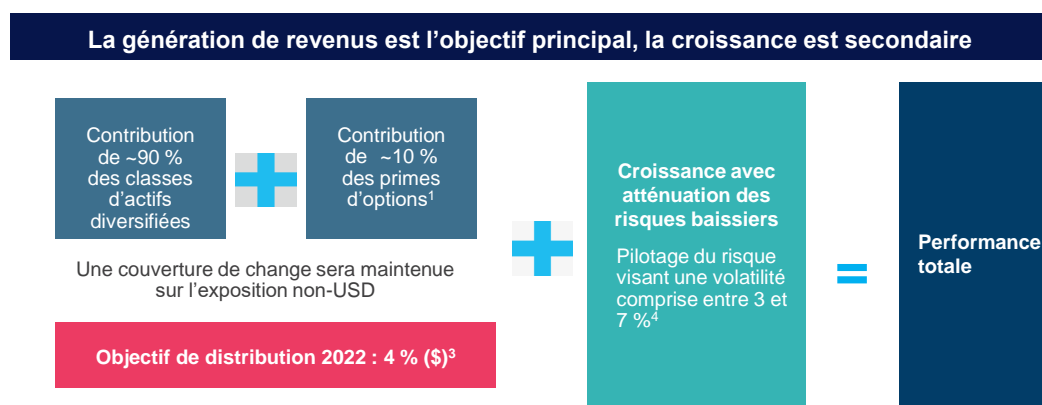
A la recherche d'un revenu attrayant et pérenne assorti d'une faible volatilité²

- Amundi Funds Global Multi-Asset Target Income une solution conçue pour chercher à offrir un revenu durable supérieur à celui des obligations, mais avec une volatilité inférieure à celle des actions² grâce à la diversification et à une allocation d'actifs flexible.
- En vue d'atteindre cet objectif, l'équipe de gestion élargit l'univers d'investissement à la recherche de revenus tout en équilibrant activement les risques liés à ce type de stratégie d'investissement.
- L'allocation d'actifs n'est pas contrainte par un indice de référence, ce qui donne à l'équipe d'investissement la possibilité d'ajuster les allocations sur un large éventail de classes d'actifs en fonction de l'environnement de marché. Elle cherche à bénéficier d'opportunités d'investissement allant des actions à dividendes élevés aux obligations émergentes, tout en pilotant activement les risques liés à ces actifs.
- L'équipe de gestion cherche à générer des revenus à partir de coupons d'obligations, de dividendes d'actions et de primes d'options, l'objectif étant de ne pas utiliser le capital pour distribuer des revenus.

3

Visibilité et régularité des distributions de revenus

Une caractéristique du portefeuille est l'objectif de revenu explicite communiqué aux investisseurs au début de chaque année, qui donne une visibilité sur les distributions de revenus prévues. Le processus de pilotage du risque vise à diversifier le risque en utilisant un cadre de budgétisation du risque.



1. Pour plus de détails sur la politique d'investissement et les risques du fonds, veuillez vous référer au prospectus du fonds. 2. Le compartiment n'offre aucune garantie en matière de performance ou de capital. 3. Primes d'option acquises. Calculs du modèle basés sur les données historiques des dernières années. Veuillez par ailleurs noter que les performances peuvent grandement différer des calculs effectués dans nos modèles (à la hausse, comme à la baisse).

4. Veuillez noter que la valeur atteinte peut s'écarter sensiblement des prévisions (également à la baisse), en particulier durant les périodes de fortes fluctuations du marché. L'objectif de rendement du portefeuille est ajusté une fois par an.

Amundi : le leader de la gestion d'actifs à vos côtés

Amundi est le premier asset manager européen en termes d'actifs sous gestion, et se classe dans le top 10 mondial⁵. Le Groupe gère désormais 2021 milliards d'euros⁶ et compte six plateformes de gestion principales⁷. Fort d'une solide expérience de plus de 30 ans, Amundi propose une gamme complète de solutions conçues pour répondre aux attentes des investisseurs les plus exigeants.

5. Source IPE « Top 400 asset managers » publié en juin 2021 sur la base des encours sous gestion à fin décembre 2020. 6. Source : chiffres Amundi à compter du 31/03/2022. 7. 9 centres d'investissement principaux : Boston, Dublin, Londres, Milan, Paris et Tokyo.

Une équipe stable et expérimentée

8,6 mds
d'actifs gérés par l'équipe
de gestion¹⁰

9
gestionnaires de
portefeuille dédiés¹⁰

22 ans
d'expérience de l'équipe
de gestion en moyenne¹⁰

8. Source : Amundi, au 31 mars 2022. Données fournies à titre d'information uniquement.

Risques

Le fonds n'offre ni garantie, ni protection du capital initialement investi ; l'investisseur est exposé au risque de perte en capital.

Autres risques liés au fonds :

- Risque de crédit
- Risque de liquidité
- Risque de contrepartie
- Risques liés aux Marchés émergents
- Risque de change
- Risque de défaillance
- Risques liés à l'utilisation de dérivatifs
- Risques liés à l'utilisation d'actions
- Risques de couverture
- Risques liés à l'utilisation d'obligations à haut rendement
- Risques de taux
- Risques liés aux fonds d'investissement
- Effets de levier
- Risque de gestion
- Risques liés aux marchés
- Risques opérationnels
- Remboursement anticipé et report
- Risques en matière de durabilité

Avantages

- Une approche flexible, non soumise aux contraintes liées aux indices de référence
- Une équipe de gestion expérimentée travaillant en étroite collaboration¹¹
- Des critères ESG pris en compte dans les décisions de gestion et dans la sélection des valeurs en portefeuille

11. Données à fin 2022, à titre d'information uniquement.

Caractéristiques principales¹²

CODES ISIN	LU1883330521 - A2 EUR (C)	LU1883330794 – A2 EUR HGD
Forme juridique		OPCVM de droit luxembourgeois
Affectation des résultats		Capitalisation
Horizon minimum de placement recommandé		4 ans
Zone géographique		Monde
Société de gestion		Amundi Luxembourg SA
Dépositaire		CACEIS Bank, succursale de Luxembourg
Date de création du fonds et de la part		7 juin 2019
Devise de référence		EUR
Souscription minimum : 1 ^{ère} / ultérieures		1 millième de part
Classification SFDR		Article 8
PASSATION DES ORDRES		
Souscription minimum : 1 ^{ère} / ultérieures		1 millième de part
Périodicité de calcul de la Valeur Liquidative (VL)		Quotidienne
Heure limite de réception des ordres		14h00 (heure d'Europe centrale)
FRAIS¹³		
Frais d'entrée maximum		4,5%
Frais courants annuels ¹⁴		1,75%
Commission de surperformance		Néant
Frais de conversion		1%
Frais de sortie		Néant

12. Pour plus de détails sur la politique d'investissement du fonds, se référer au Prospectus et au Document d'Information Clé pour l'Investisseur (DICI). 13. Pour plus d'informations sur les frais, veuillez vous référer à la rubrique << frais et commissions >> du prospectus de cet OPCVM, disponible sur simple demande auprès de la société de gestion. 14. Les frais courants sont fondés sur les chiffres de l'exercice précédent, clos le 30 juin 2021. Ce pourcentage peut varier d'une année sur l'autre.

Profil de risque et de rendement (SRRI)

A risque plus faible, rendement potentiellement plus faible



A risque plus élevé, rendement potentiellement plus élevé

Le SRRI correspond au profil de risque et de rendement présent dans le Document d'Information Clé pour l'Investisseur (DICI). La catégorie la plus faible ne signifie pas << sans risque >>. Le SRRI n'est pas garanti et pourra évoluer dans le temps.

Avertissement

Le présent document contient des informations sur Amundi Funds Global Multi-Asset Target Income (LU1883330521 et LU1883330794). La société de gestion du Fonds est Amundi Luxembourg S.A., 5 allée Scheffer, 2520 Luxembourg. Ce document est un support marketing. Veuillez vous référer au prospectus / document d'information et au DICI avant de prendre toute décision d'investissement finale. Ce document est uniquement fourni à titre indicatif et ne constitue pas une recommandation ni une analyse ou un conseil financier. Il ne saurait en outre être considéré comme une sollicitation, une invitation ou une offre d'achat ou de vente du Fonds dans les pays où une telle sollicitation, invitation ou offre pourrait être considérée comme illégale. Ces informations ne sauraient être distribuées ni constituer une offre de vente ou une sollicitation d'offre d'achat de quelconques titres ou services auprès de ressortissants américains (tel que défini dans le prospectus des Fonds) aux États-Unis ou dans l'un de ses territoires ou possessions soumis(es) à sa juridiction. Les Fonds ne sont pas enregistrés aux États-Unis conformément à l'Investment Company Act de 1940 et les parts des Fonds ne sont pas enregistrées aux États-Unis conformément au Securities Act de 1933. En conséquence, cette documentation est destinée à être utilisée ou distribuée uniquement dans les pays où cela est autorisé et aux personnes qui peuvent en disposer sans enfreindre les exigences légales ou réglementaires applicables, ou qui nécessiteraient l'enregistrement d'Amundi ou de ses sociétés affiliées dans ces pays. Investir comporte des risques. Les performances passées ne constituent pas une garantie ni un indicateur des performances futures. La performance d'investissement et la valeur du principal d'un investissement dans le Fonds peuvent varier à la hausse comme à la baisse et peuvent causer la perte des sommes initialement investies. Avant de prendre une décision d'investissement, tout investisseur est tenu de demander l'avis d'un professionnel afin de déterminer si le placement envisagé est approprié et quels sont les risques qu'il véhicule. Il appartient aux investisseurs de lire la Documentation juridique en vigueur, notamment la dernière version du prospectus du Fonds. Les souscriptions au Fonds ne pourront être acceptées que sur le fondement du dernier prospectus disponible en français et/ou du Document d'information clé pour l'investisseur (« DICI », disponible dans la langue des pays d'enregistrement dans l'UE). Ceux-ci, de même que les derniers rapports annuels et semestriels, peuvent être obtenus gratuitement au siège social de la société d'investissement du Fonds ou sur le site www.amundi.lu. Un résumé des informations sur les droits des investisseurs et les mécanismes de recours collectifs est disponible en anglais sur la page consacrée à la réglementation à l'adresse <https://about.amundi.com/Metanav-Footer/Footer/Quick-Links/Legal-documentation>. Des informations sur les aspects relatifs à la durabilité sont disponibles sur le site <https://about.amundi.com/Metanav-Footer/Footer/Quick-Links/Legal-documentation>. Veuillez noter que la société de gestion peut dénotifier les dispositions prises pour la commercialisation des parts/actions du Fonds dans un État membre de l'UE pour lequel elle a fait une notification. Sauf indication contraire, les informations contenues dans le présent document sont arrêtés à février 2022. Le présent document repose sur des sources qu'Amundi considère comme fiables au moment de la publication. Les données, opinions et analyses peuvent être modifiées sans préavis. Amundi décline toute responsabilité, directe ou indirecte, qui pourrait résulter de l'utilisation des informations contenues dans ce document. Amundi ne saurait en aucun cas être tenu pour responsable de toute décision ou de tout investissement effectué(e) sur la base des informations contenues dans le présent document. Les informations contenues ne peuvent être copiées, reproduites, modifiées, traduites ou distribuées sans l'autorisation écrite préalable d'Amundi. Date de publication : Juin 2022. Amundi Asset Management - Société par actions simplifiée de droit français, agréée par l'Autorité des marchés financiers (AMF) sous le numéro GP 04000036 en qualité de société de gestion de portefeuille, dont le siège social est 91-93, boulevard Pasteur, 75015 Paris, France et immatriculée au Registre du Commerce et des Sociétés de Paris sous le numéro 437 574 452. Conformément au Règlement (UE) 2016/679 relatif à la protection des personnes physiques à l'égard du traitement des données à caractère personnel et à la libre circulation de ces données (« RGPD ») et le cas échéant, les investisseurs peuvent exercer un droit d'accès, de rectification ou de demande de suppression des données à caractère personnel que Amundi Asset Management détient sur eux.